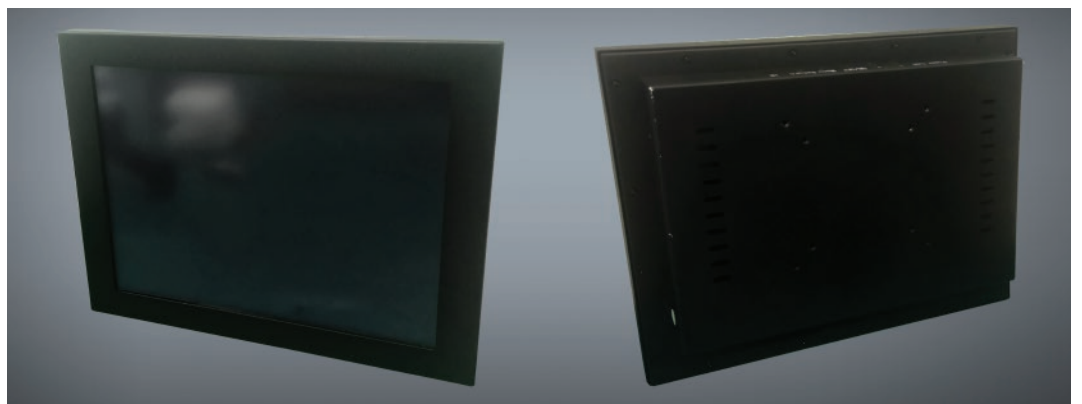




# Touch Monitor 12

## 常规功能

工业触摸显示屏，采用 12 英寸 TFT-LCD 技术，分辨率 1024 x 768 像素。  
 显示器采用黑色金属机箱，尺寸小，设计通过特定金属支架或机箱背面的 4 个 VESA 安装孔装配在墙上。  
 视频连接通过 VGA 接头，触摸屏通过特定 USB 接头管理。  
 总显示面积为 245 x 285 mm，外部尺寸为 300\*245\*44 mm。



## 技术规格与性能

显示屏尺寸	12" (245 x 285 mm)
分辨率	1024 x 768 像素
颜色	1620 万
亮度	300 cd/m <sup>2</sup>
响应时间	5 ms
对比度	450:1
视角	160° 水平, 130° 垂直
接头	VGA 用于视频, USB 用于触摸屏
重量	净重 3 kg, 毛重 4,5 kg
触摸响应时间	2 ms
触摸类型	电阻式
认证	CE、RoHS、FCC
频率	30~80 kHz/ 60~75 Hz
电源	DC 12V
组装	VESA 或通过金属支架
存放温度	-20 C° ~ 70 C°
工作温度	10 C° ~ 60 C°
湿度	工作时 20% ~ 80%, 不工作时 10% ~ 90%